

## SWP-ZKH-B3三相移相触发器

## 概述

SWP-ZKH-B3系列三相移相触发器采用光电隔离技术，具有可靠性强、体积小、安装方便的特点，无需外接变压器，使用方便。它可广泛应用于工业领域的电压电流调节，适用于电阻性负载、电感性负载、变压器一次侧及各种整流装置等，适用于恶劣的环境，其接线方法如右图所示；

主要应用以下负载：

- 盐浴炉、工频感应炉、淬火炉、熔融玻璃的温度加热控制。
- 整流变压器、调功机（纯电感线圈）、电炉变压器一次侧、开磁/逆磁调节、直流电机控制。
- 电压、电流、功率、灯光等无级平滑调节。



## 说明

## 一、电源

- 1、2端为85-240VAC供电电源端（单相移相触发器供电电路）；

## 二、输出

- 4、5端为移相触发控制输出端；

## 三、输入

- 8、9、10端为控制信号输入端；

- 电位器信号输入接于8、9、10（电位器值在1K-10K之间，中间抽头接于9）；
- 电压信号输入接于9、10（9+、10-，电压信号为1-5V）
- 电流信号输入接于9、10（9+、10-，电流信号为4-20mA时，输入端9、10应并联一个250Ω/0.25W电阻）；

## 四、额定输入电压：三相380V、50Hz特殊电压要求可定制；

## 五、可触发可控硅额定电流：5A-800A；

## 六、负载性质：阻性、一般感性、纯感性、变压器一次侧、二次侧、电感线圈等大电感负载；

## 七、输入控制信号：4-20mA、1-5V、手动电位器控制；

## 八、安装方式：标准DIN导轨安装；

## 九、功耗（典型值）：1.2W；

## 十、接口：插入式螺丝接线端子；

## 十一、外型尺寸：71×111×29mm；

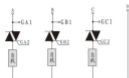
## 十二、使用环境：

- 海拔不超过3000米；
- 环境温度：-30℃-55℃；
- 相对湿度：≤85RH；
- 运行地点无导电及爆炸性尘埃，无腐蚀性金属及破坏绝缘的气体或蒸汽；
- 无剧烈震动和冲击。

### 主要应用电路举例

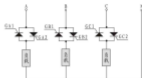
典型应用接线图如下所述:

典型应用接线1:



双向可控硅星型接法

典型应用接线2:



单向可控硅反向并联星型接法

### 仪表选型

型 号	代 码	说 明
SWP-ZKH	- □	智能型移相触发器
仪表功能	B1	单相移相触发器
	B3	三相移相触发器

### 安装使用须知

- 使用前认真阅读本说明书，严格按照要求接线使用；
- 接线时要求严格保持主电路电源A、B、C与触发极电源、控制信号相位一致；
- 主电路与控制电路配线时务必不要束在一起；
- 要避免环境温度超过75，盘内温度超过75时，请充分考虑盘内通风问题；

### 主要特点

- 可用于主电路电源220V±10%，电源频率为50Hz/60Hz电网（特殊电压要求可定制）；
- 采用移相式触发方式，适用于阻性负载、感性负载、变压器一次侧等各种负载类型；
- 能与国内外各种控制仪表、微机的输出信号直接接口；
- 一台仪表可以同时控制多台触发板；
- 具有软启动功能，减少对电网的冲击干扰，使主电路更加安全可靠。