

一、概述:

SWP7023 开关量输出隔离器, 将控制室的电源通过开关控制, 驱动现场小功率设备, 如电磁阀、声光报警器等。输入输出的隔离, 允许控制开关直接连到 24VDC 供电回路的任一端。

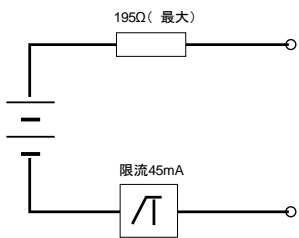
二、主要技术性能:

通道数: 1

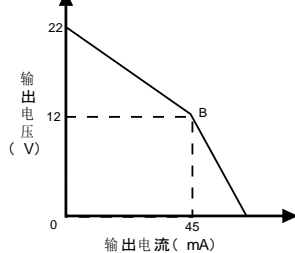
电源: 20~35VDC

功耗: 约 2.6W (24V 电源@45mA 输出)

信号输出等效电路:



信号输出特性图:



最大输出电压: 24V

最小输出电压: 12V (输出电流 45mA)

电源保护: 电源反向保护

仪表结构: ABS 塑壳结构

重量: 约 100g

适用现场设备: 电磁阀、声光报警器

三、使用环境

(1) 周围环境中不得有强烈振动、冲击以及大电流和火花等电磁感应影响, 空气中应不含有对铬、镍、银镀层起腐蚀作用的介质。

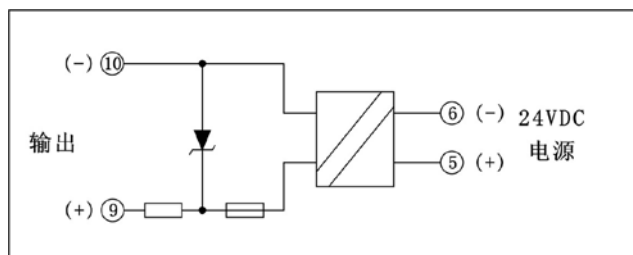
(2) 连续工作温度: $-20\sim+60^{\circ}\text{C}$

(3) 相对湿度: 10%~90%RH

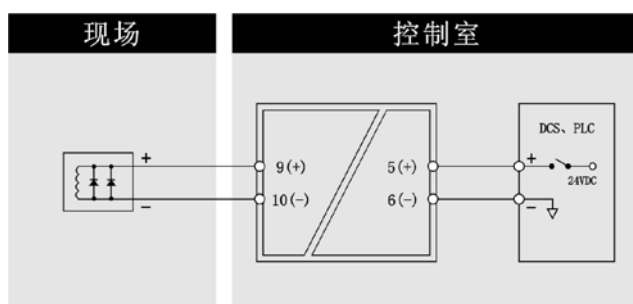
(4) 贮存条件: 温度: $-40\sim+80^{\circ}\text{C}$

相对湿度: 10%~90%RH

四、功能原理图

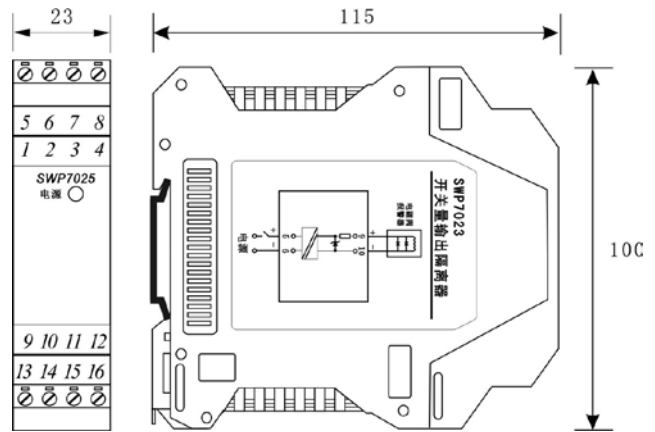


五、应用



六、结构尺寸图

外形尺寸 (深×高×宽) 115×100×23 (mm)



香港昌晖自动化系统有限公司
CHARM FAITH AUTOSYSTEM CO., LTD.

地址: 香港中环红棉路八号东昌大厦十七楼

电话: 00852-31190198

传真: 00852-25305488

网址: <http://www.swp.com.cn>

邮箱: swp@swp.com.cn

Swp®

SWP7023

开关量输出隔离器

使用说明书

注意

- 请核对产品外包装, 产品标签的型号、规格是否与订货合同一致;
- 仪表安装、使用前应仔细阅读本说明书, 若有疑问, 请与本公司技术支持热线联系;
- 仪表供电 24V 直流电源, 严禁使用 220V 交流电源;
- 严禁私自拆装仪表, 防止仪表失效或发生故障。